

**iberCaja**  
Empresas




NUEVA IBERCAJA EMPRESAS

# DE EXPERTO A EXPERTA

Porque cada empresa es única y experta en algo, en Ibercaja te damos lo que mejor sabemos hacer: un trato exclusivo y una gestión especializada.

EL BANCO  
DEL

*vamos*



Sabemos que en la vida de tu empresa hay momentos muy importantes en los que hay que tomar decisiones financieras y no siempre es fácil hacerlo.

Es en esos momentos cuando queremos que nos sientas cerca, acompañándote y asesorándote cuando nos necesites.

Por eso queremos ser para ti y tu empresa el BANCO DEL VAMOS.

El banco del vamos a tu lado, de vamos a por un nuevo reto y de vamos a cambiar el mundo. El banco del vamos a pensar juntos en tu empresa y en tu futuro.

Y sobre todo el banco que más te entiende porque siempre vamos contigo.

## **VALORES QUE NOS ACOMPAÑAN**

**CERCANÍA** y amabilidad, desde la sencillez y la transparencia

**PROFESIONALIDAD**, eficacia y agilidad en la gestión

**COMPROMISO** con la mejor solución para tu empresa y para hacer un mundo mejor

**SOLIDEZ** de una empresa fuerte, consolidada y solvente

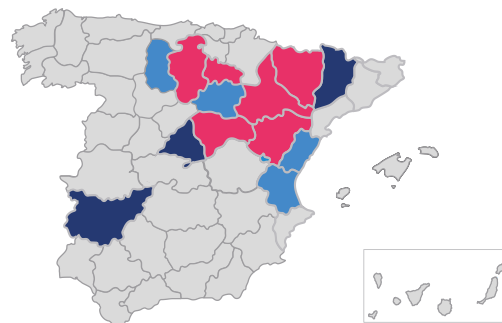
**EXCELENCIA** para superar tus expectativas y dar una calidad diferencial

**CAPACIDAD DE ADAPTACIÓN** a las necesidades de cada etapa de tu empresa

## IBERCAJA BANCO

IBERCAJA Banco tiene como actividad principal la banca minorista, desarrollando prácticamente la totalidad de su negocio en el territorio nacional. Su objeto social es la realización de toda clase de actividades, operaciones, actos, contratos y servicios propios del negocio de banca en general.

El Banco es cabecera de un grupo de empresas, destacando por su importancia, tanto desde el punto de vista de la **diversificación de la oferta de productos bancarios** como de la rentabilidad, las del Grupo Financiero, formado por sociedades especializadas en **fondos de inversión, planes de ahorro y pensiones, banca seguros y leasing/renting.**



Cuota de negocio (%)



**La Entidad tiene un posicionamiento relevante en su Zona Tradicional de actuación (Aragón, La Rioja, Guadalajara, Burgos y Badajoz), donde se concentra el 64% de su red y obtiene más del 61% de su volumen de negocio. Posee una importante implantación en otras zonas de gran relevancia económica: Madrid y Arco Mediterráneo.**

Con más de 55.422 millones de euros, Ibercaja Banco es la décima entidad por volumen de activos del sistema bancario español.

Nuestro modelo de negocio se centra en el **mercado minorista** con atención especial a **pequeñas y medianas empresas y particulares.**

A nivel nacional, Ibercaja cuenta con un 3,5% en recursos de clientes, una cuota de mercado del 2,6% en créditos y 2,8% en depósitos.

## CUOTAS DE MERCADO



SEGUROS VIDA  
PROVISIONES  
**3,79%**



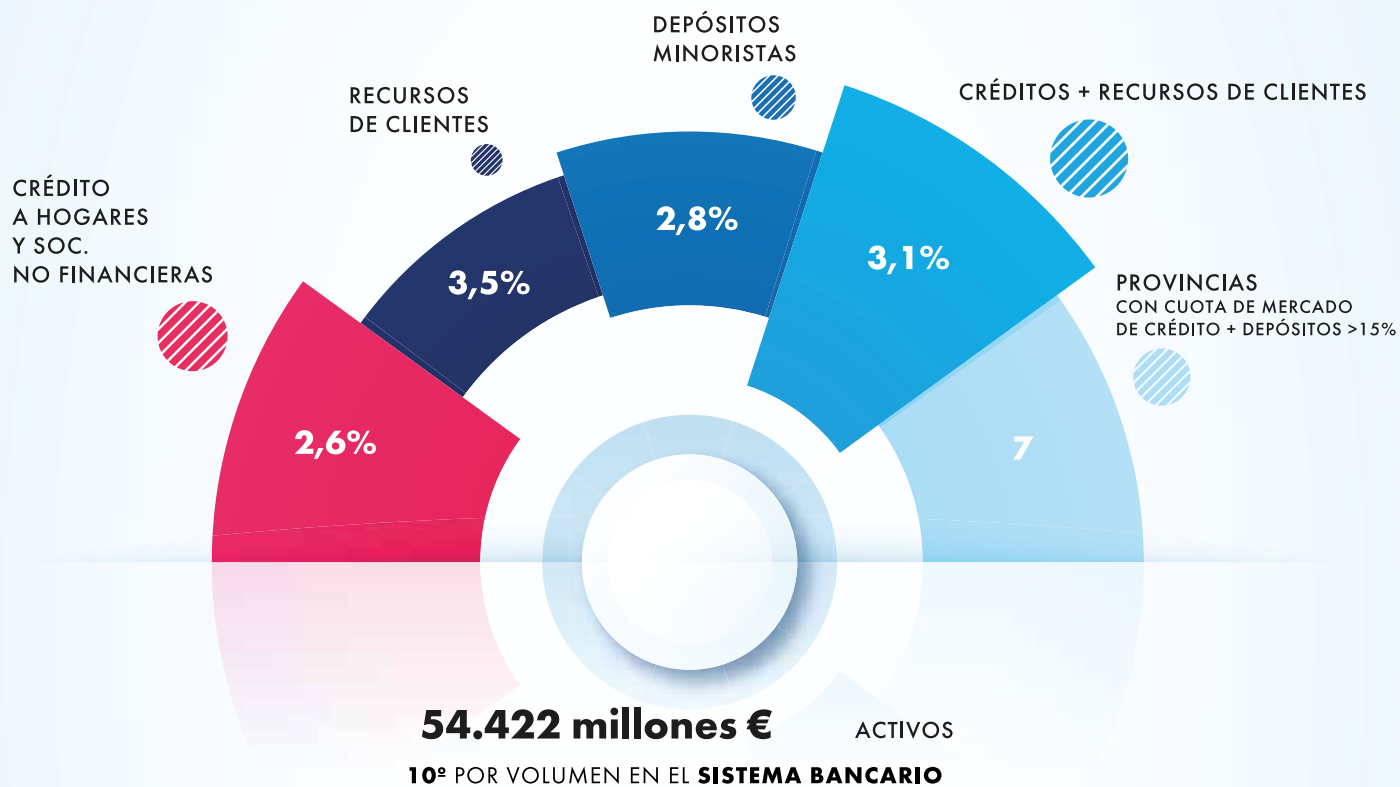
PLANES  
PENSIONES  
**5,84%**



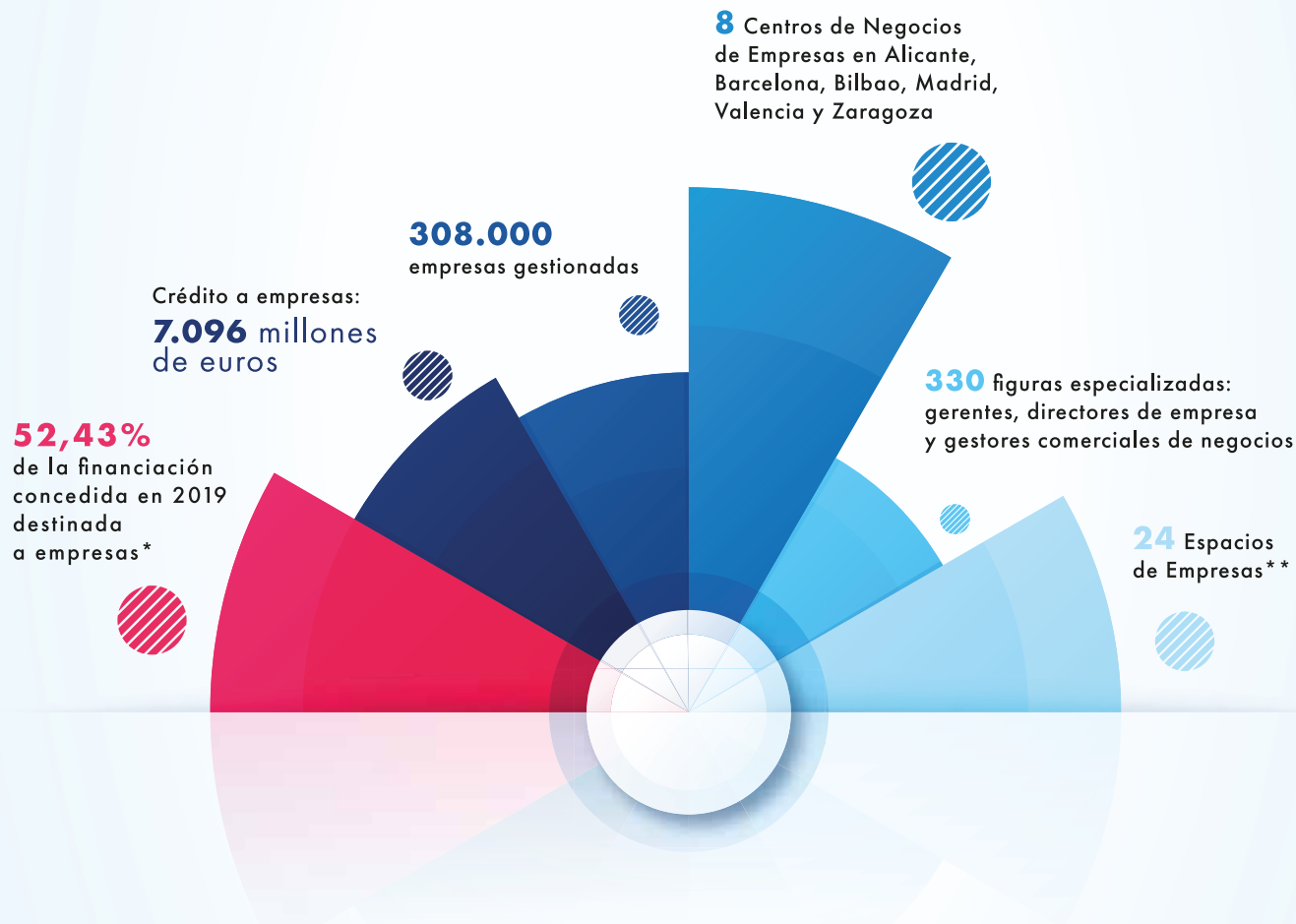
FONDOS  
INVERSIÓN  
**5,06%**



PLANES PENSIONES  
EMPLEO  
**11,82%**



## IBERCAJA Y LAS EMPRESAS



\*Préstamos, créditos, leasing y renting a empresas no promotoras, negocios, agro, comercios y autónomos, profesionales y emprendedores.

\*\* Madrid, Las Rozas, Alcobendas, Alcalá de Henares, Móstoles, Toledo, Barcelona, Sabadell, Lleida, Zaragoza, Huesca, Teruel, Logroño, Burgos, Guadalajara, Sevilla, Córdoba, Málaga, Badajoz y Murcia.



## ADHERIDOS A LOS PRINCIPIOS DE BANCA RESPONSABLE DE LAS NACIONES UNIDAS

Mantenemos desde nuestro origen el **compromiso con la sostenibilidad** que se refleja en el enfoque social, económico y medioambiental de nuestra actividad.

Promovemos la **inversión socialmente responsable** y trabajamos para la inclusión de criterios ambientales, sociales y de buen gobierno en todas las áreas de negocio.



Los Principios para la Banca Responsable establecen el papel y la responsabilidad de los bancos en la configuración de un **futuro sostenible** y en la alineación del sector con los **Objetivos de Desarrollo Sostenible de las Naciones Unidas**.



AYUDAMOS A LAS EMPRESAS A CONSTRUIR  
LA HISTORIA DE SU VIDA,  
PORQUE SERÁ NUESTRA HISTORIA



Empresas



Pymes



Emprendedores



Comercial



Profesionales  
y Autónomos



Agricultores  
y Ganaderos

# ACOMPañARTE ES AYUDARTE A PREVER EL IMPACTO DE TUS DECISIONES

Nadie mejor que tú conoce tu empresa y su modelo de negocio.

Te escuchamos para adaptar juntos **las mejores soluciones para tu empresa en cada etapa de su vida.**

Nuestro compromiso e implicación en tu día a día nos permite prever el impacto financiero de tus decisiones y construir las respuestas que más te benefician.





3



**CRECIMIENTO**  
Llegas a otro nivel,  
saltas barreras  
y ves como  
la empresa crece

4



**CONSOLIDACIÓN**  
Es el momento de  
consolidar tu proyecto y  
profesionalizar la estructura  
de la compañía

5



**REDIMENSIONAMIENTO**  
Estás pensando en  
diversificar o rediseñar  
tu proyecto para  
adaptarte a las nuevas  
realidades

## UNA EMPRESA VAMOS...

- Contribuye a mejorar la vida de sus empleados y clientes, ayudándoles a alcanzar sus objetivos
- Es dinámica, busca **crecer y anticiparse** a las necesidades de sus clientes
- Es profesional, comprometida y con capacidad de **adaptarse a la realidad del mercado**

SER EMPRESA VAMOS ES SER MÁS DIGITAL, MÁS INNOVADORA, MÁS EMPRENDEDORA, MÁS DIVERSA, MÁS SOSTENIBLE, MÁS TRANSFORMADA CULTURALMENTE



## EL VAMOS NOS UNE

Porque igual que tu empresa, sabemos hacia dónde vamos y cual es nuestro propósito: ser rentables para ser sostenibles.

Vamos con las grandes **empresas**, con las **pymes**, con los **negocios** y los **profesionales**.

Vamos con los **comercios**, con los **agricultores** y **ganaderos**.

Vamos con los **emprendedores**.

Somos el Banco del Vamos. ¿Quieres ser una Empresa Vamos?



## NUESTRA PROPUESTA DE VALOR

### TE CONOCEMOS

Para nosotros cada empresa es única, especial.

Por eso te damos un trato individualizado.

Nuestros gestores son los mejor valorados del mercado\*.

### NOS ANTICIPAMOS

Nuestra experiencia nos permite anticiparnos a tus necesidades y darte el asesoramiento más exclusivo para facilitarte el cumplimiento de tus objetivos.

Somos la entidad con mejor vinculación afectiva (medida a través del indicador de recomendación nps) con nuestros clientes\*.

### TE ACOMPAÑAMOS

Queremos ser tu compañero de un viaje en el que tu empresa y su trayectoria son los principales protagonistas.

Nuestros clientes destacan la cercanía, transparencia y confianza que transmitimos.

Y valoran mucho nuestro marcado compromiso social\*.



\*Datos extraídos del Informe INMARK. Comportamiento financiero de las empresas, España 2019”.

## ECOSISTEMA MÁS EMPRESA

NUESTRA FORMA DE ACERCAR EL MAÑANA, A HOY.  
DISEÑANDO, JUNTOS, LA EMPRESA DEL FUTURO,  
MEJORANDO EL PRESENTE.

Más allá de soluciones y servicios financieros, estamos construyendo un ecosistema en ebullición permanente en el que aprender, validar, contrastar y compartir todo aquello que va a permitir a las empresas - y a las personas - llegar con buena salud al futuro.

**Nuestro compromiso con las empresas que quieran unirse:**

### PÍLDORAS FORMATIVAS

Que te ayuden a **transformar** tu organización en las áreas clave

### ENCUENTROS DE CO-CREACIÓN

Para **resolver** retos lanzados por empresas y diferentes actores

### SESIONES DE MEJORES PRÁCTICAS

De la mano de organizaciones para **compartir** su proceso de cambio

### FACILITADORES DE NEGOCIO E INNOVACIÓN

Para **ayudar** a las empresas a identificar retos y comenzar a afrontarlos

### EVENTOS EXCLUSIVOS

Donde **conectar** *startups* y *scaleups* con pymes y grandes empresas

### INFORMACIÓN Y CONTENIDOS

Relevantes sobre tendencias y tecnologías disruptivas que te ayuden a **avanzar**

### PLATAFORMA DE RETOS

Donde **lanzar** retos de innovación abierta a *startups* y pymes conectando talento y tangibilizando la innovación

La empresa del mañana será **más digital, más innovadora, más emprendedora, más diversa, más sostenible y más culturalmente transformada**. Será, en definitiva, **Más Empresa**.


Súmate ahora al Ecosistema Más Empresa y avancemos juntos.

1.700 empresas y más de 3.500 profesionales ya lo han hecho.

¿Vienes? ¡Vamos!

 ECOSISTEMA  
**Más Empresa**  
ecosistemamasempresa.ibercaja.es



A young woman with short, wavy blonde hair and black-rimmed glasses is smiling broadly. She is wearing a blue denim jacket over a light-colored shirt. Her arms are crossed. The background is a bright, modern office with large windows, desks, and other people working in the distance. A white triangular graphic element is on the left side of the image, containing text.

SI TU NEGOCIO  
ES ÁGIL,  
NOSOTROS LO SOMOS  
CONTIGO

**¿vamos?**

## UN SERVICIO FINANCIERO PERSONALIZADO

Juntos contruimos tu presente y tu futuro, adaptando nuestras soluciones financieras a las necesidades de tu empresa en cada momento.

- Si buscas un **banco de confianza** para canalizar el **cobro de tus ventas o el pago de tus compras**
- Si necesitas **financiar tus cobros y pagos** para sacar el máximo rendimiento a tu capital circulante
- Si vas a **invertir en tu negocio** a medio y largo plazo
- Si quieres traspasar fronteras e **internacionalizar** tu actividad
- Si valoras la **tranquilidad** y que tú y tu negocio estéis **protegidos**
- Si necesitas **gestionar tu ahorro y fondos propios**
- Si estás comprometido con tus **empleados**

**vamos**  
CONTIGO

## BANCA DIGITAL EMPRESAS

Una nueva banca digital para hacer más sencillo y eficaz el día a día de tu empresa.

- Tú decides donde hacer las gestiones, sin perder la cercanía y el factor humano
- Experiencia omnicanal basada en la sencillez y la conveniencia de uso
- Toda la información para tomar el control de tus decisiones
- Contenidos útiles para tu día a día

NUEVA plataforma tecnológica

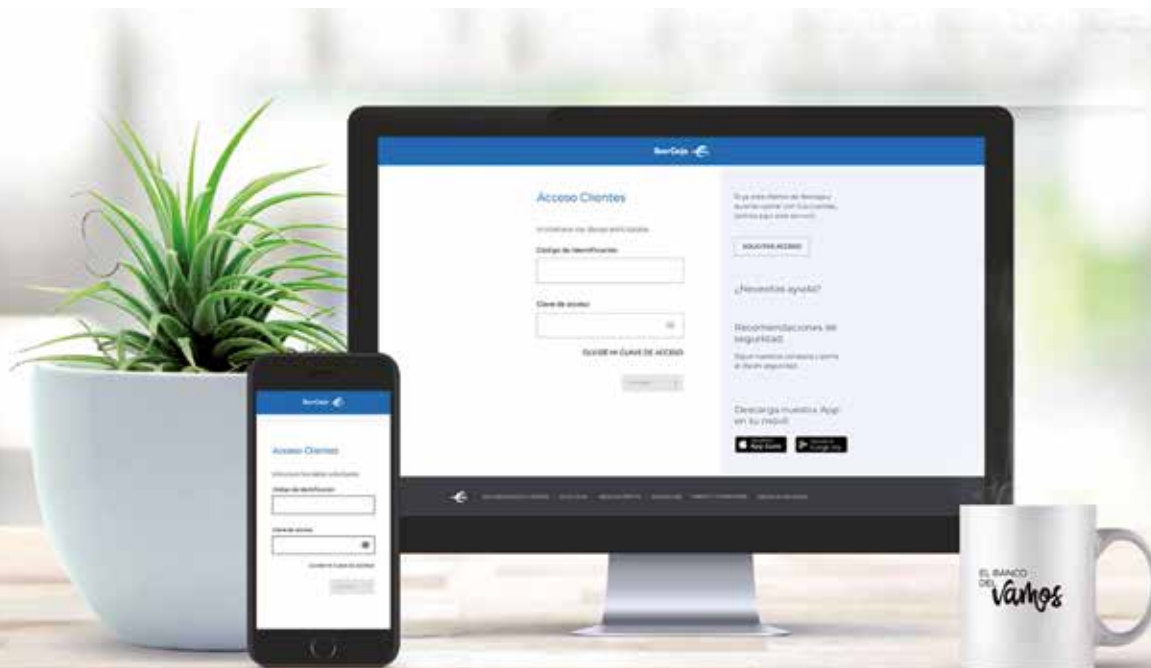
NUEVO diseño y formato adaptado a todos los dispositivos

EXPERIENCIA de uso fácil e intuitiva

INTERACCIÓN en tiempo real con tu gestor a través de la sección “Mi gestor”

NUEVAS funcionalidades y operatoria

EVOLUCIÓN PERMANENTE para que tengas todo a un clic



## CAMPUS IBERCAJA

Especialistas en programas de desarrollo y transformación de profesionales, equipos y empresas, que se traducen en una mejora de resultados. Con ventajas, promociones y descuentos para clientes de Ibercaja.

- Programación propia y formación certificada
- Formatos online, **blended** y presencial
- Colaboración con las principales **escuelas de negocios** y entidades relevantes
- **Servicios a empresas**, poniendo a tu disposición nuestras instalaciones, gestión y servicio de restauración. Y facilitándote formación **in-company** y consultoría experta
- **Comunidad digital** para compartir conocimiento, recursos y servicios premium

- **Áreas de trabajo**

- Desarrollo personal y profesional**

- Liderazgo, personas y equipos

- Dirección y estrategia

- Ventas y mercados

- Gestión y organización

- Sectores productivos

- Transformación digital**

- Innovación y nuevos modelos de negocio

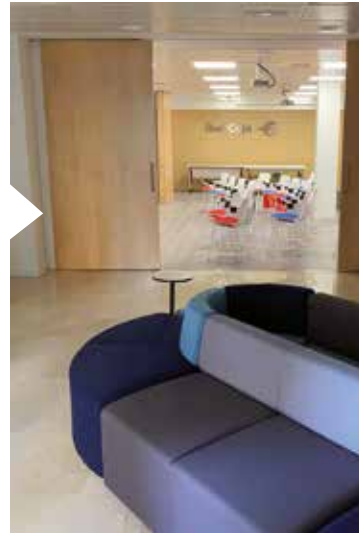
- Empresas saludables y sostenibles





## ESPACIOS ESPECIALES PARA TU EMPRESA

Si eres cliente, ponemos a tu disposición **Espacios Ibercaja** en nuestros Centros de Negocios de Empresas, totalmente equipados para tus comités, consejos de administración, reuniones y eventos especiales.



*vamos*





## PERSONAS AL SERVICIO DE PERSONAS


Somos un equipo de gestores y analistas de empresas especializados que compartimos conocimiento y experiencia, sentimos tus ilusiones como propias y hacemos nuestros los objetivos de tu empresa.

- Especialistas en empresas como la tuya, de tu sector, tamaño y trayectoria
- Proactivos, explorando nuevas soluciones para tu negocio
- Transparentes en la toma de decisiones conjuntas
- Accesibles para dar respuestas ágiles y efectivas a tus necesidades

Si nos das  
una oportunidad

*Vamos*



COMO CLIENTE			ETAPAS				
NECESITAS	DESEAS	ENCUENTRAS	PUESTA EN MARCHA	PRIMEROS CLIENTES	CRECIMIENTO	CONSOLIDACIÓN	REDIMENSIONAMIENTO
Gestionar tu día a día	Simplificar las cargas administrativas	HERRAMIENTAS PARA UNA GESTIÓN MÁS EFICIENTE	BANCA DIGITAL EMPRESAS + APP Experiencia omnicanal - Información para tomar decisiones - Contenidos útiles - Experiencia de uso fácil e intuitiva - Interacción en tiempo real con tu gestor - Funcionalidades y operatoria avanzadas				
	Canalizar el cobro de tus ventas y el pago de tus compras	PAQUETE FLEXIBLE DE GESTIÓN DE COBROS Y PAGOS	Cuenta Negocios - Tarjeta empresa - Gestión de cobro - Norma 19 SEPA débitos directos - Nóminas - Ingreso de cheques - Emisión transferencias SEPA - Servicio pago a proveedores - Domiciliación recibos - Pago de impuestos - Cash pooling - eFactura				
	Rentabilizar el ahorro y el patrimonio	SERVICIOS DE INVERSIÓN Y ASESORAMIENTO			Coberturas de tipo de interés - Seguros de cambio en divisa	Ahorro patrimonial - Depósitos en días - Compra de activos a vencimiento - Valores - Fondos de inversión	
Invertir para crear, crecer y transformar tu negocio	Soluciones para ejecutar la inversión	FINANCIACIÓN	Préstamos libres - Préstamos de convenios - Leasing - Renting				
Optimizar los recursos y mejorar la rentabilidad	Maximizar el rendimiento del capital circulante	FINANCIACIÓN DE COBROS Y PAGOS	CONTRATO MULTIPRODUCTO Descuento - Confirming - Avals - Anticipo de cobros - Financiación de pagos (remesa para emisión de transferencias, cheques, recibos y efectos comerciales, impuestos, seguros sociales y nóminas)				
			Factoring	Factoring - Cuenta de crédito	Factoring - Cuenta de crédito - Financiación Multiempresa		
Vender más y mejor	Facilitar el proceso de compra de tus clientes	MEDIOS DE PAGO	TPV sobremesa - TPV virtual - Vía T				
			Tarjeta MasterCard Negocios Crédito Visa Prepago Negocios		Tarjeta Visa Business	Tarjeta Visa Business Gold	
Estar protegido frente a imprevistos	Tranquilidad y protección para tu negocio, para ti y para tus clientes	SEGUROS	Responsabilidad Civil General - Multirriesgo Pyme - Accidentes de convenio				
				Salud Pyme - Cyber Protección	Salud Pyme - Cyber Protección - Responsabilidad Civil Directivos	Salud Pyme - Cyber Protección y Ciber Seguridad Plus - RC Directivos - Seguro de crédito - Seguros ramos técnicos	
Llegar a nuevos mercados	Internacionalizar tu actividad	SOLUCIONES COMEX	Cuenta corriente en divisa - Gestión de cobro remesas documentarias - Norma 19 SEPA débitos directos - Ingreso de cheques internacionales - Emisión transferencias SEPA e internacionales/divisa - Cash pooling - Seguros de cambio				
			CONTRATO MULTIPRODUCTO INTERNACIONAL Financiación de importaciones, exportaciones y remesas de exportación - Seguros de cambio - Créditos documentarios exportación e importación - Avals				
				Cuenta de crédito en divisa	Cuenta de crédito en divisa - Financiación Multiempresa		
Compromiso de tus empleados	Retener y captar el mejor talento	SOLUCIONES DE FIDELIZACIÓN			Planes de Pensiones para Pymes		
Una entidad que crea en tu proyecto y te aporte asesoramiento experto	Un profesional en el que poder confiar	ASESORAMIENTO Y CERCANÍA	Gerentes de empresa y Gestores comerciales de negocio				
Formación, metodologías y herramientas para llevar tu empresa al siguiente nivel	Mejorar el conocimiento y la capacitación de tu equipo	TALLERES, WEBINARS Y CONTENIDOS DE PRIMER NIVEL	 <b>Más Empresa</b> ECOSISTEMA JUNTOS, HACIA EL FUTURO, MEJORANDO EL PRESENTE Para que tu empresa sea más innovadora, más digital, más emprendedora, más diversa, más sostenible y más culturalmente transformada				
Afrontar nuevos retos, enfoque estratégico y acceder a talento externo	Incorporar la innovación al ADN de tu empresa	SESIONES DE CO-CREACIÓN, DIAGNÓSTICO Y MEJORES PRÁCTICAS, PLATAFORMA DE RETOS DE INNOVACIÓN ABIERTA					
Generar nuevas oportunidades de negocio	Ampliar tu red de contactos y ganar visibilidad	EVENTOS EXCLUSIVOS					

Porque la historia de tu empresa será nuestra historia

**iberCaja**  
**Empresas**



EL BANCO DEL *vamos*

[www.ibercaja.es/empresas](http://www.ibercaja.es/empresas)

Ibercaja Banco, S.A. (2085) N.I.F. A-99319030. Inscrita en el Registro Mercantil de Zaragoza (T.3865 F-1, Z-52186, Inscrip. 1ª) Domicilio social: Plaza de Basilio Paraíso, 2. 50008 Zaragoza.

REF: 334585- VII.2020